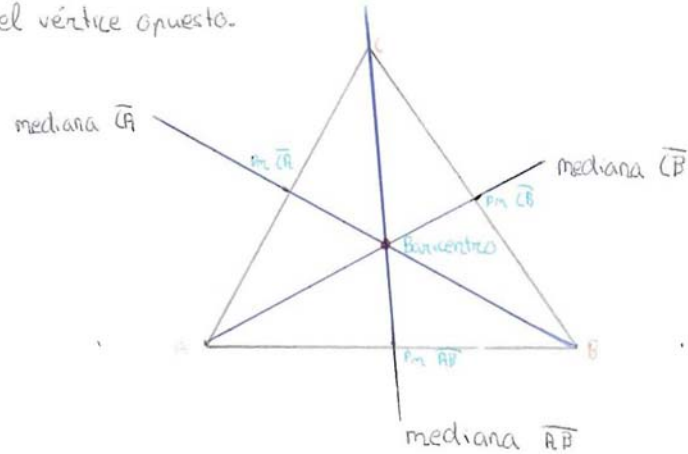


Puntos notables de un triángulo

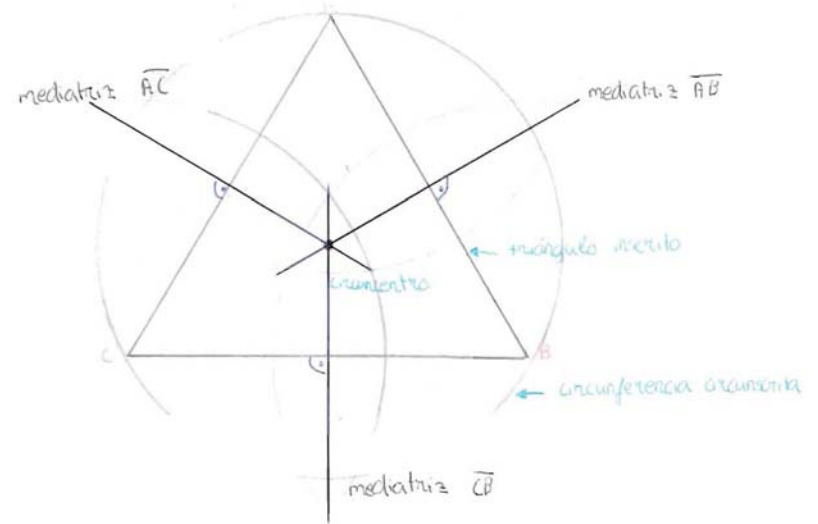
1 Medianas de un triángulo.

Mediana: es la línea que une el punto medio de un lado del triángulo con el vértice opuesto.

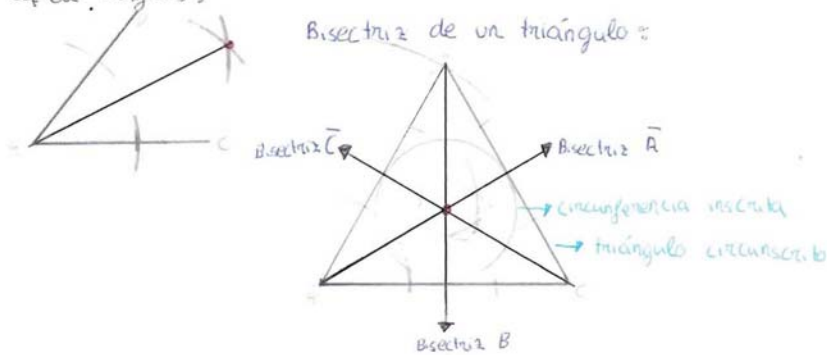


2 Mediatrices de un triángulo

Mediatriz: es la línea que divide un lado en dos partes iguales y es perpendicular a este



3 Bisectriz: It's the line that divides to a angle in two equal angles.



4 Altura (Height): the perpendicular straight line that goes through the opposite vertex.

