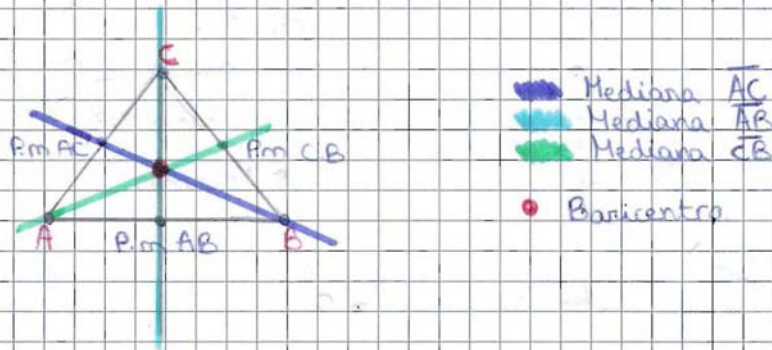


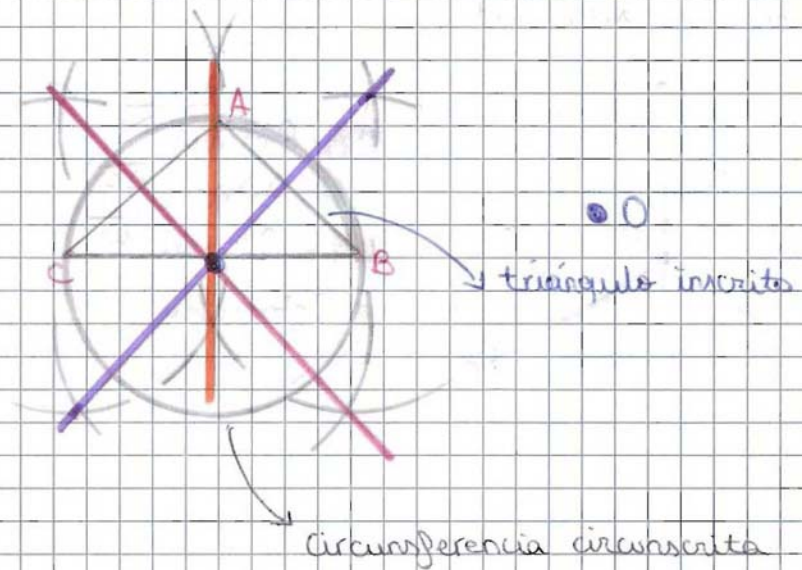
## Puntos notables de un triángulo

### 1- Medianas de un triángulo



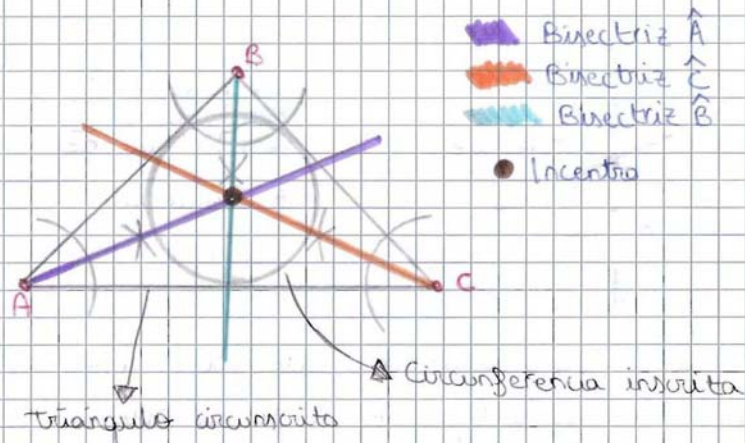
- \* Mediana: Es la línea que une el punto medio de un lado y el vértice opuesto.
- \* Mediatriz: Es la línea que divide un lado en iguales y es perpendicular a este.

### 2- Mediatrices de un triángulo



### 3- Bisectrices de un triángulo

- \* Bisectriz: It's the line that divides to an angle in to equal angles.



### 4- Altura de un triángulo

- \* High: The perpendicular straight line that goes through the opposite vertex.

